

СГОН НЕРЖАВЕЮЩИЙ

Описание
1. Литой фитинг из нержавеющей стали AISI304/AISI316
2. Наружная резьба согласно стандарту DIN 2999
3. Максимально рабочее давление 20 бар (S-150)
4. Рабочая температура от -20°C до 220°C

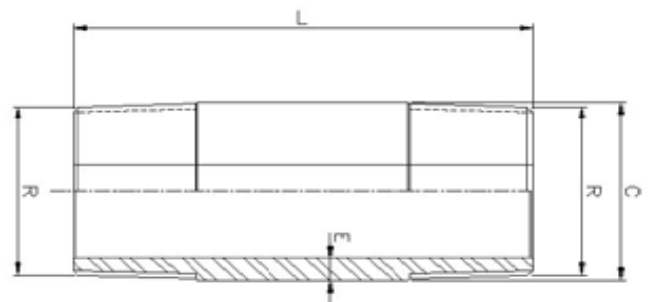
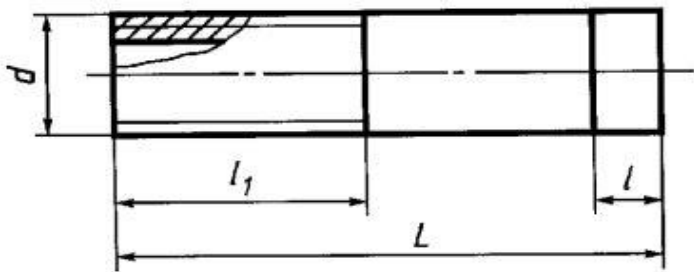


ТАБЛИЦА С РАЗМЕРАМИ

Сгон по стандарту ГОСТ 8969-75

d	l	l1	L
8	7,0	38	80
10	8,0	42	90
15	9,0	40	110
20	10,5	45	110
25	11,0	50	130
32	13,0	55	130
40	15,0	60	150
50	17,0	65	150
65	19,5	75	170
80	22,0	85	180
100			

Сгон по стандарту ISO

R	C	E	L
8	13,7	2,24	40
10	17,1	2,31	40
15	21,3	2,77	60
20	26,7	2,87	60
25	33,4	3,38	60
32	42,2	3,56	80
40	48,3	3,68	80
50	60,3	3,91	100
65	76,1	5,16	100
80	88,9	5,49	120
100	114,3	6,02	150